

ペットをお連れのお客様へ

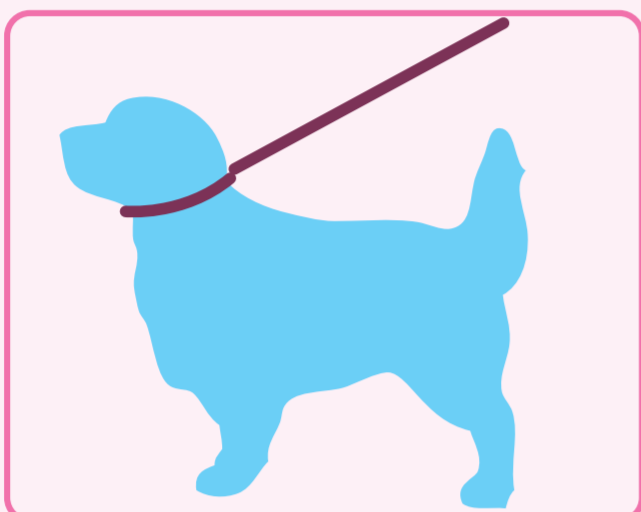
ペット同伴での施設内入館のご案内

エレベーター利用時のご注意

館内ルール

※盲導犬・聴導犬・介助犬は全館ご同伴頂けます

1F



リードご利用により
通行頂けます。

2F・3F



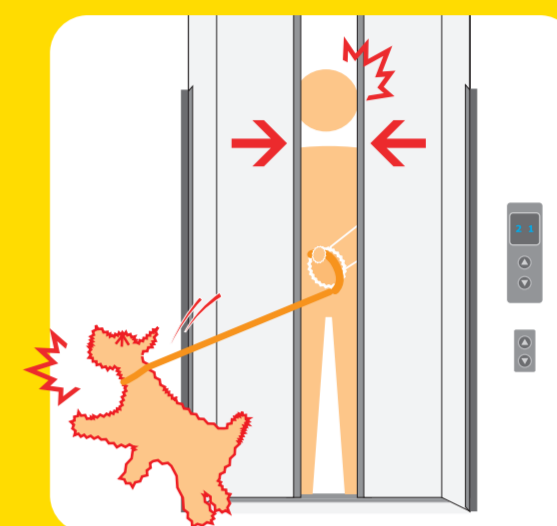
抱きかかえる、またはキャリーバッグ
等をご利用下さい。※店舗への同伴につい
ては各店舗スタッフへお尋ね下さい。

お願い

- ペットの排泄物は飼い主様の責任で処理して下さい。
※ワンちゃんはマーキング防止の為、マナーベルト着用にご協力願います。
- ペットによる器物破損、損害、クレームは飼い主様の責任において処理、ご対応下さい。
- ペット同士のトラブルに関しては、当施設では一切責任を負いかねます。
- ペットアレルギーやペットが苦手なお客様への優しいお心遣いをお願い致します。

エレベーター

ペットのリードを
延ばしたままでの
エレベーターの
利用は危険です。



リードをドアに挟まれないように

抱き抱える



小型犬

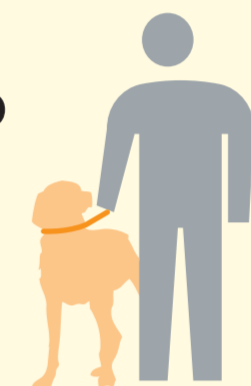
キャリーバッグへ



小型犬

リードを
短く持つ

エレベーターの
奥側に乗せ、飼い
主の体で固定し
ましょう。



中型犬・大型犬

他のお客様へのお心遣いにご協力を



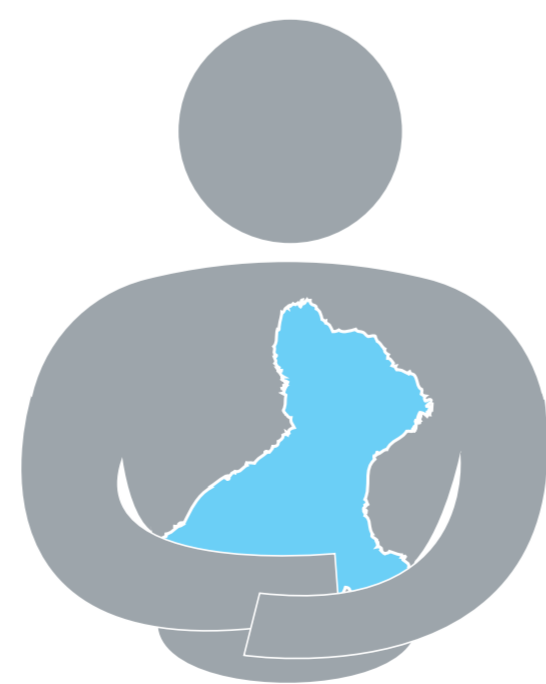
同乗しても
よいですか？

ペットアレルギーや
ペットが苦手なお客様への
やさしいお心遣いを
お願いいたします。

●館内レストランのペット入店につきまして

ペット同伴で入店可能なレストランについては、各ショップのページに記載しております。
詳しくは各レストランのページをご参照ください。

トイレ利用マナー



お手洗いは、抱きかかえる、またはキャリーバッグをご使用の状態
ご利用頂けます。一般のお客様(人)がご利用になる便器・手洗い等の
ペットのご利用はご遠慮下さい。